



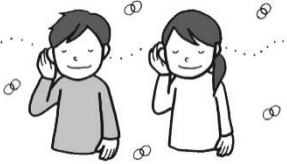
ほけんだより

がつ ほけんもくひょう
 4月の保健目標
 じぶん からだ し
 自分の体を知ろう

令和4年4月28日
 海田町立海田西小学校 保健室

しんねんと はじ げつ あたら きょう な
 新年度が始まりおよそ1か月。だんだんと新しいかん境にも慣れて、これまでのいそがし
 すこ お つ とき からだ おも
 さも少し落ち着いてきたところではないでしょうか。ふとした時に、「体がだるくて重たい」
 きも お かん
 「気持ちが悪く落ちこむ」と感じることはありませんか。

きつ ちから はい ちよう からだ ころ
 気付かないうちに、力が入っていたり、きん張したりして体も心
 もつかれがたまっているかもしれません。いろんなことをがんばること
 たいせつ じぶんじしん め む やす たいせつ
 も大切ですが、自分自身に目を向けて、ひと休みすることも大切です。



ころ からだ げん き
心と体の元気をチャージ



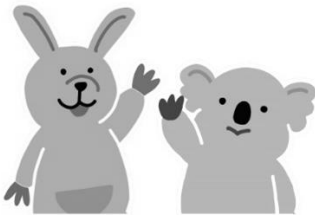
⚠️ きゅう あつ ようじん
急な暑さにご用心



がつ ほけん
5月の保健カレンダー

げつ 月	か 火	すい 水	もく 木	きん 金
2 えんそく 遠足 	3 けんぽう きねん び 憲法記念日 	4 ひ みどりの日	5 ひ こどもの日 	6 
9 えんそくよびび 遠足予備日 	10	11 にようけん さ かいめ 尿 検査 2 回目 じみていしゅつしや じたいしやうしや (1次未提出者・2次対象者)	12 しきかくけん さ 色覚検査 ねんせい きぼうしや (1・4年生希望者)	13
16	17	18 い いんかい 委員会	19 し か けんしん 歯科検診  ぜんいん (全員)	20
23 	24	25 クラブ	26	27  うんどうかい 運動会 28
30 うんどうかい 運動会 <small>ふりかえきゅうじつ</small> 振替 休日	31 しんでん す けん さ けっせきしや 心電図検査 (欠席者)	うんどうかい れんしゅう ほじ ♡運動会の練習が始まります。 すいとう よう 水筒とあせふき用のタオルなどを かなら も 必ず持ってこよう！  		

いわた せんせい
岩田あみ先生を
しょうかいするよ



はじめまして。伊妻先生といっしょに保健室を担当する
“岩田 あみ”です。保健室の先生としては1年生なので、
みなさんといっしょに身体や心の健康についてたくさん勉
強していきたいと思っています。
これからよろしくお願ひします。

保護者の皆様へ ～ 災害給付制度について ～

「災害給付制度」とは、お子様が学校の管理下でけがなどをした際、独立行政法人日本スポーツ振興センターから給付金が支払われる制度です。

負傷・疾病では、医療費総額が500点(5,000円)以上で給付対象となります。なお、申請には受診した医療機関での証明が必要です。より詳しい内容、不明な点につきましては、学校(保健室)までお問合わせください。

